

ТОСЭР «ПЕТРОВСК»

Территория опережающего
социально-экономического развития



investinsaratov.ru

ТОСЭР – НОВЫЕ ВОЗМОЖНОСТИ ДЛЯ РАЗВИТИЯ БИЗНЕСА

КРАТКИЕ СВЕДЕНИЯ О ГОРОДЕ ИСТОРИЧЕСКАЯ СПРАВКА

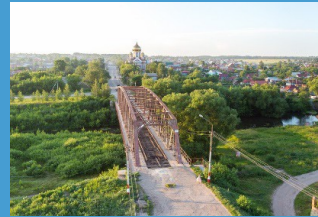
Архитектурный облик и исторический колорит городу придают построенные более 100 лет назад культовые и гражданские здания. Петровск расположен по обоим берегам р. Медведицы. Обе части города соединены по главной Московской улице возведенным в начале XX в. Железным мостом.

1698 год - основание города

1707 год - приезд Петра I

1780 год - уездный город

2017 год - организация ТОСЭР



Вид на мост и церковь
во имя иконы Казанской
Пресвятой Богородицы



Храм в честь
Покрова Божией Матери



Пожарная часть г. Петровска



Больница г. Петровска

ТОСЭР – НОВЫЕ ВОЗМОЖНОСТИ ДЛЯ РАЗВИТИЯ БИЗНЕСА

Город Петровск является административным центром
Петровского района Саратовской области



27,3 км²

- площадь моногорода



28 000 чел.

- численность постоянного населения

14 414 чел.

- численность трудоспособного населения



Более 500 ед.

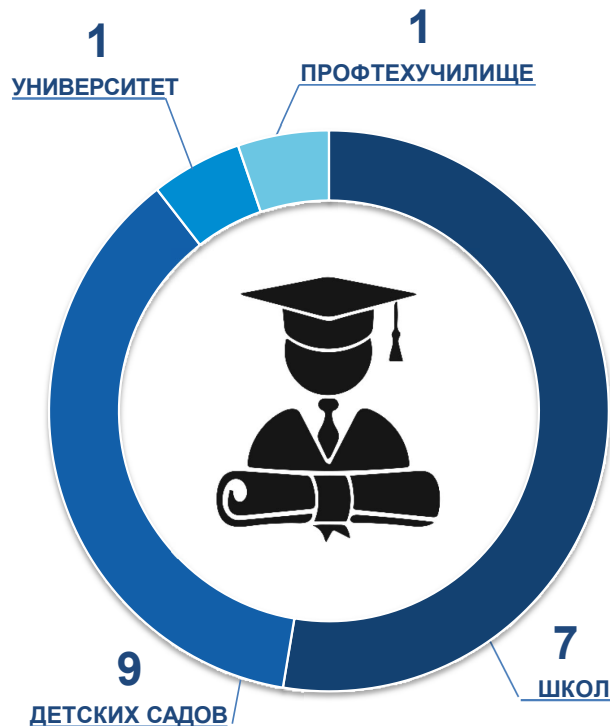
- субъектов МСП

Более 200 ед.

- действующих предприятий,
имеющих статус юридического лица

ТОСЭР – НОВЫЕ ВОЗМОЖНОСТИ ДЛЯ РАЗВИТИЯ БИЗНЕСА

ОБЪЕКТЫ СФЕРЫ ОБРАЗОВАНИЯ МО «ГОРОД ПЕТРОВСК»



ПОДГОТОВКА ТРУДОВЫХ КАДРОВ

ОЧНАЯ ФОРМА ОБУЧЕНИЯ

Технология машиностроения. Электроснабжение.
Информационные системы и программирование
Технология продукции общественного питания

НОВЫЕ СПЕЦИАЛЬНОСТИ

Мехатроника и мобильная робототехника *(по отраслям)*
Право и организация социального обеспечения
(квалификация – юрист)

Национальные проекты в образовании

В 2020-2021 годах на территории Петровского района:

в рамках проекта «Современная школа» созданы и функционируют 3 «точки роста» (центра естественно-научной и технологической направленности);

в рамках проекта «Цифровая образовательная среда» 4 образовательных организации обеспечены материально-технической базой для внедрения цифровой образовательной среды;

в рамках проекта «Успех каждого ребенка» отремонтирован спортзал и обновлена материально-техническая база для занятий детей физической культурой и спортом.

ТОСЭР – НОВЫЕ ВОЗМОЖНОСТИ ДЛЯ РАЗВИТИЯ БИЗНЕСА

Город расположен вблизи трассы Р-158 «Саратов - Нижний Новгород» и является «перекрестком» межрегиональных и межрайонных дорог. По территории города через промышленную зону проходит железнодорожная ветка.

- ✓ Удаленность от Саратова **109 км**
- ✓ Удаленность от Пензы **115 км**
- ✓ Удаленность от Москвы **700 км**
- ✓ Удаленность от Тамбова **340 км**



ТОСЭР – НОВЫЕ ВОЗМОЖНОСТИ ДЛЯ РАЗВИТИЯ БИЗНЕСА

ОСНОВНЫЕ ОТРАСЛИ ПРОМЫШЛЕННОСТИ

МАШИНОСТРОЕНИЕ



ООО «ПЕТРОВСКИЙ ЗАВОД АВТОЗАПЧАСТЕЙ»

Производство комплектующих и принадлежностей для автотранспортных средств, производство тракторов для сельского хозяйства, машин и сельскохозяйственного оборудования для обработки почвы, автомобилей специального назначения, кузовов для автотранспортных средств, прицепов и полуприцепов.

ПРИБОРОСТРОЕНИЕ



АО «ПЕТРОВСКИЙ ЭЛЕКТРОМЕХАНИЧЕСКИЙ ЗАВОД «МОЛОТ»

Производство составных частей, приборов и систем управления оружием, приборов и составных частей боевых информационно-управляющих систем, тренажерных комплексов для ВМФ, авторулевых систем для всех типов кораблей и судов, выпуск запасных частей и компонентов ЗИП, а также ремонт выпускаемых изделий. С 2022 года будет реализована 5-летняя программа развития завода, которая предусматривает увеличение объема заказов и создание новой линейки продукции.

МЕБЕЛЬНАЯ ПРОМЫШЛЕННОСТЬ



ООО «БУРАТИНО»

Производство прочего оборудования, применяемого в медицинских целях

ПИЩЕВАЯ ПРОМЫШЛЕННОСТЬ



ИП ИВАНОВА Л.Я.

Производство хлеба и мучных кондитерских изделий, тортов и пирожных недлительного хранения, продуктов мукомольной и крупяной промышленности, крахмала и крахмалосодержащих продуктов, и прочих пищевых продуктов, розничная торговля продукцией предприятия.

ООО «ЗАРЯ 2000»

Розничная торговля в неспециализированных магазинах

ДЕЙСТВУЮЩИЕ РЕЗИДЕНТЫ ТОСЭР «ПЕТРОВСК»

- ✓ ООО «ГМТ - Саратов»
проект «Строительство завода по производству сжиженного природного газа»
- ✓ ООО Грибной комбинат «Петровский»
проект «Выращивание культивированных шампиньонов»
- ✓ ООО НПО «ПетроБАС»
проект «Разработка и производство подъемно-транспортного оборудования и технических устройств для нефтегазовой промышленности»
- ✓ ООО «НПО Технокомплекс»
проект «Организация производств блочно-модульных станций очистки питьевых и сточных вод и систем обратного осмоса, а также производств блочно-модульных станций по переработке птичьего помета в г. Петровск»

ТОСЭР – НОВЫЕ ВОЗМОЖНОСТИ ДЛЯ РАЗВИТИЯ БИЗНЕСА

ГЕОГРАФИЧЕСКОЕ ПОЛОЖЕНИЕ

Петровский район расположен на севере Правобережья области на границе с Пензенской областью, в верхнем течении р. Медведицы, на западных отрогах Приволжской возвышенности, в лесостепной зоне. Климат умеренно-континентальный.

ПРИРОДНЫЕ РЕСУРСЫ

ВОДНЫЕ РЕСУРСЫ

Река Медведица (88,76 км),
32 родника,
82 пруда (19,8 млн куб. м).

ПОЧВА И ЗЕМЕЛЬНЫЕ РЕСУРСЫ

Черноземы выщелоченные
и обыкновенные. Общая площадь
земель района 201 457 га: земли с/х –
192 082 га (в т. ч. пашни 158 730 га),
земли населенных пунктов – 9 704 га,
земли промышленности,
транспорта и связи – 2 997 га,
земли лесного фонда – 16 808 га.



ЖИВОТНЫЙ МИР

Лось, кабан, косуля, заяц-русак, лиса,
куропатка, утка, огарь, тетерев, куница.

РАСТИТЕЛЬНЫЙ МИР

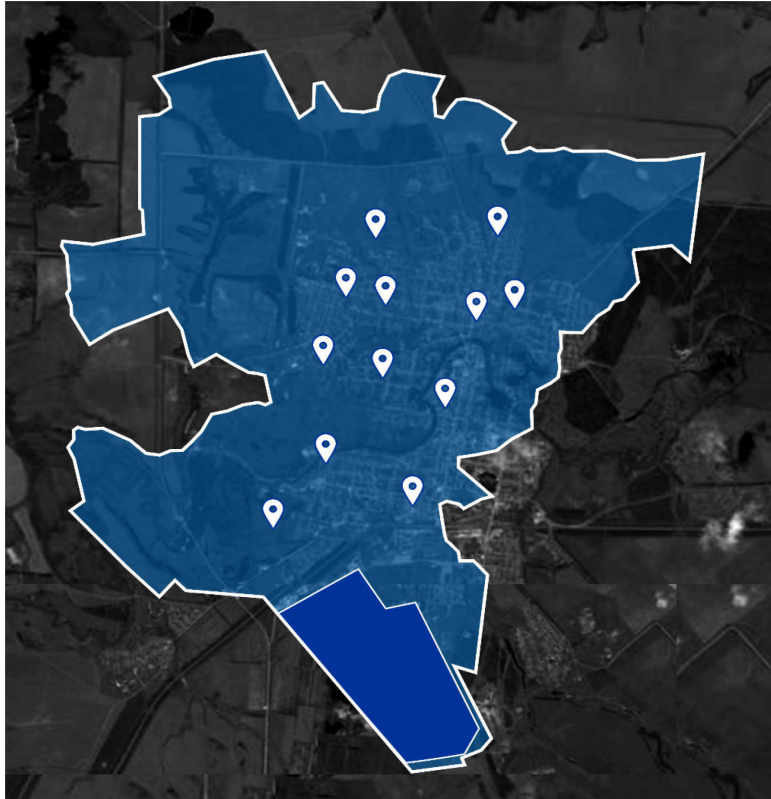
Леса – 15 990 га. Преобладающие
породы: сосна, дуб высокоствольный,
дуб низкоствольный, береза, осина, липа.

ПОЛЕЗНЫЕ ИСКОПАЕМЫЕ

Добыча глины и песка.
Минеральное сырье используется
в качестве строительного материала.

ТОСЭР – НОВЫЕ ВОЗМОЖНОСТИ ДЛЯ РАЗВИТИЯ БИЗНЕСА

В НАСТОЯЩЕЕ ВРЕМЯ НА ТОСЭР «ПЕТРОВСК» РАСПОЛОЖЕНА
31 свободная площадка для реализации инвестиционных проектов



**9 площадок
GREENFIELD**



**22 площадки
BROWNFIELD**

ТОСЭР – НОВЫЕ ВОЗМОЖНОСТИ ДЛЯ РАЗВИТИЯ БИЗНЕСА

Территория опережающего социально-экономического развития – часть территории субъекта РФ, на которой установлен особый правовой режим осуществления предпринимательской и иной деятельности в целях формирования благоприятных условий для привлечения инвестиций, обеспечения ускоренного социально-экономического развития и создания комфортных условий для обеспечения жизнедеятельности населения.

	ОБЫЧНЫЙ РЕЖИМ НАЛОГООБЛОЖЕНИЯ	ТЕРРИТОРИЯ ОПЕРЕЖАЮЩЕГО РАЗВИТИЯ
СТАВКА ФЕДЕРАЛЬНОЙ ЧАСТИ НАЛОГА НА ПРИБЫЛЬ	3%	0% – первые пять налоговых периодов после получения прибыли от деятельности в рамках ТОСЭР
СТАВКА РЕГИОНАЛЬНОЙ ЧАСТИ НАЛОГА НА ПРИБЫЛЬ	17%	5% - первые пять налоговых периодов после получения прибыли от деятельности в рамках ТОСЭР 10% - с шестого по десятый налоговый период после получения прибыли от деятельности в рамках ТОСЭР
СТАВКА НАЛОГА НА ИМУЩЕСТВО	2,2%	0% - в течение первых пяти лет, начиная с первого числа налогового периода, в котором произошла постановка на учет имущества
СТАВКА ЗЕМЕЛЬНОГО НАЛОГА	1,5%	0% - первые пять лет с момента возникновения права собственности на земельный участок
СТАВКА НАЛОГА ПРИ ПРИМЕНЕНИИ УСН: ОБЪЕКТ – «ДОХОДЫ»	6%	2%
ОБЪЕКТ – «ДОХОДЫ-РАСХОДЫ»	15%	7,5%

ТОСЭР – НОВЫЕ ВОЗМОЖНОСТИ ДЛЯ РАЗВИТИЯ БИЗНЕСА

КАК СТАТЬ РЕЗИДЕНТОМ ТОСЭР «ПЕТРОВСК»



ТОСЭР – НОВЫЕ ВОЗМОЖНОСТИ ДЛЯ РАЗВИТИЯ БИЗНЕСА

ТРЕБОВАНИЯ К РЕЗИДЕНТАМ ТОСЭР «ПЕТРОВСК»

ЮРИДИЧЕСКОЕ ЛИЦО

- Место регистрации и ведения деятельности МО «Город Петровск»

ИНВЕСТИЦИОННЫЙ ПРОЕКТ

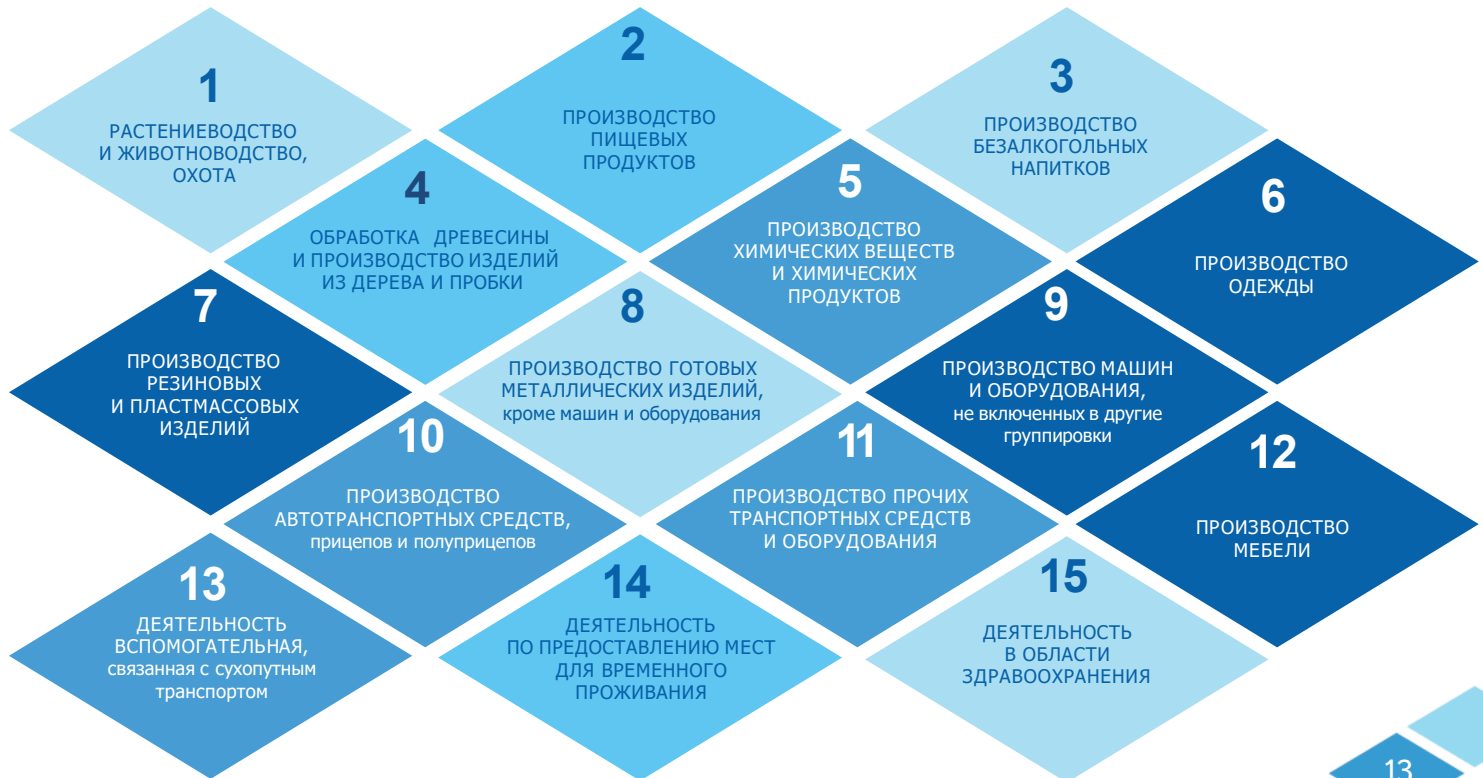
- Инвестиции в первый год не менее 2,5 млн руб.
- Создание в первый год не менее 10 постоянных рабочих мест
- Соответствие видов экономической деятельности перечню, определенному постановлением Правительства РФ от 27.09.2017 г. № 1166 «О создании территории опережающего социально-экономического развития «Петровск»

ДОПОЛНИТЕЛЬНЫЕ ТРЕБОВАНИЯ

- Юридическое лицо автономно от градообразующего предприятия
- В объеме выручки у резидента доля денежных средств от градообразующего предприятия не должна превышать 50%
- Привлечение иностранной рабочей силы не более 25% от общей численности работников
- Реализации проекта не предусматривает производство подакцизных товаров

ТОСЭР – НОВЫЕ ВОЗМОЖНОСТИ ДЛЯ РАЗВИТИЯ БИЗНЕСА

ПЕРЕЧЕНЬ ОКВЭД, ПРИ ОСУЩЕСТВЛЕНИИ КОТОРЫХ ДЕЙСТВУЕТ
ОСОБЫЙ ПРАВОВОЙ РЕЖИМ ДЛЯ РЕЗИДЕНТОВ



ТОСЭР – НОВЫЕ ВОЗМОЖНОСТИ ДЛЯ РАЗВИТИЯ БИЗНЕСА

НОРМАТИВНАЯ БАЗА ТОСЭР «ПЕТРОВСК»

ФЕДЕРАЛЬНЫЙ УРОВЕНЬ

- ✓ Федеральный закон от 29.12.2014 г. №473-ФЗ «О территориях опережающего социально-экономического развития в Российской Федерации»
- ✓ Постановление Правительства РФ от 22.06.2015 г. №614 «Об особенностях создания территории опережающего социально-экономического развития на территориях монопрофильных образований РФ (моногородов)»
- ✓ Постановление Правительства РФ от 27.09.2017 г. №1166 «О создании территории опережающего социально-экономического развития «Петровск»

РЕГИОНАЛЬНЫЙ УРОВЕНЬ

- ✓ Постановление Правительства Саратовской области от 02.10.2017 №504-П «Об обеспечении функционирования территории опережающего социально-экономического развития «Петровск»
- ✓ Закон Саратовской области от 01.08.2007 №131-ЗСО «О ставках налога на прибыль организаций в отношении инвесторов, осуществляющих инвестиционную деятельность на территории Саратовской области»
- ✓ Закон Саратовской области от 24.11.2003 №73-ЗСО «О введении на территории Саратовской области налога на имущество организаций»
- ✓ Закон Саратовской области от 25.11.2015 №152-ЗСО «Об установлении дифференцированных налоговых ставок при применении упрощенной системы налогообложения для отдельных категорий налогоплательщиков на территории Саратовской области»

МУНИЦИПАЛЬНЫЙ УРОВЕНЬ

- ✓ Решение Совета депутатов муниципального образования «Город Петровск» Петровского муниципального района Саратовской области от 18.07.2018 №30-133 «Об установлении земельного налога в муниципальном образовании «город Петровск» Петровского муниципального района Саратовской области»

ДЛЯ ЗАМЕТОК:

**ТОСЭР – НОВЫЕ ВОЗМОЖНОСТИ
ДЛЯ РАЗВИТИЯ БИЗНЕСА**

**ПРИГЛАШАЕМ
К СОТРУДНИЧЕСТВУ**

investinsaratov.ru

