

Предлагаемые инвестиционные проекты для реализации на территории Балашовского муниципального района

СТРОИТЕЛЬСТВО МАСЛОЭКСТРАКЦИОННОГО ЗАВОДА МОЩНОСТЬЮ 500 ТОНН/СУТКИ СЕМЯН ПОДСОЛНЕЧНИКА

Описание инвестиционного проекта.

Маслоэкстракционный завод мощностью 500 тонн/сутки семян подсолнечника включает в себя:

1. Основной производственный корпус:

Цех приема и очистки сырья;
Производственный участок экстракции масла;
Линии по переработке семян подсолнечника;
Участок упаковки готовой продукции.

2. Складские помещения общей емкостью 38 000 тонн для хранения:

Сырьевых материалов;
Готовой продукции;
Побочных продуктов производства.

Потребность
в финансировании:

1,5 млрд. руб.

Прогнозные
финансовые показатели:
(опционально)

Срок окупаемости	Строительная фаза	Рентабельность
7 лет	3 года	23,3%

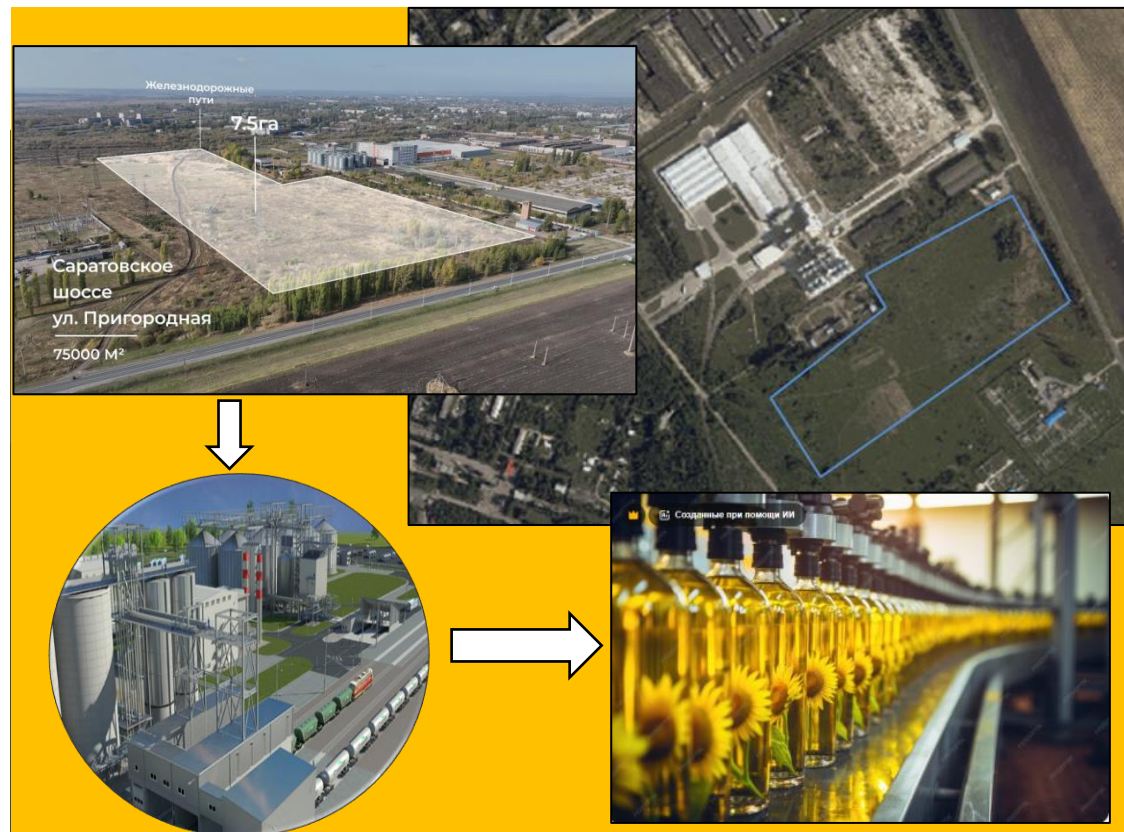
Рабочие места План **200** Факт **0**

ВОЗМОЖНАЯ ГОСУДАРСТВЕННАЯ ПОДДЕРЖКА

Льготное кредитование

Льготы по налогообложению

Балашовский муниципальный район



Саратовская обл.
г. Балашов,
ул. Пригородная, 2



Срок реализации:
2026 – 2030



Текущая стадия
реализации:
Инвестиционное предложение

СВЕДЕНИЯ О ЗЕМЕЛЬНОМ УЧАСТКЕ:

- ▲ Кадастровый номер: 64:41:410830 (кадастровый квартал)
- ▲ Площадь 75000 кв.м. (государственная собственность до разграничения, в аренде)
- ▲ Категория земли: земли населенных пунктов
- ▲ Вид разрешенного использования: для размещения промышленных объектов
- ▲ Транспортная доступность: через г. Балашов проходит автодорога федерального значения подъезд к г. Саратов от автодороги «Каспий» соединяющей областные центры Саратов, Воронеж, Курск.

СВЕДЕНИЯ ОБ ИНФРАСТРУКТУРЕ:

- ▲ Электроэнергия – 110 кВт/12,53 руб. кВт.
- ▲ Газоснабжение – 11000 куб.м/ч, / 10,81 руб. куб.м.
- ▲ Водоснабжение – 5000 куб.м. /год / 41,77 руб. куб.м.
- ▲ Водоотведение – Напорный коллектор/49,91 руб.куб.м.